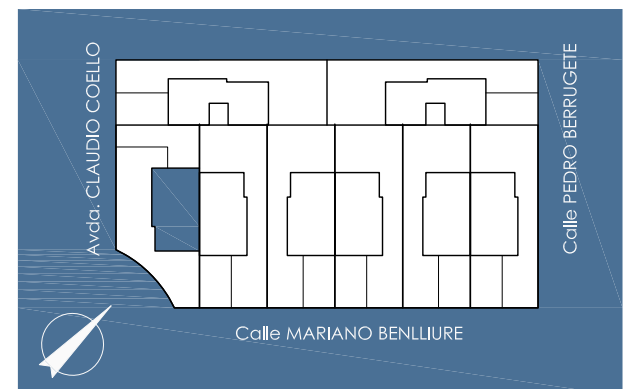
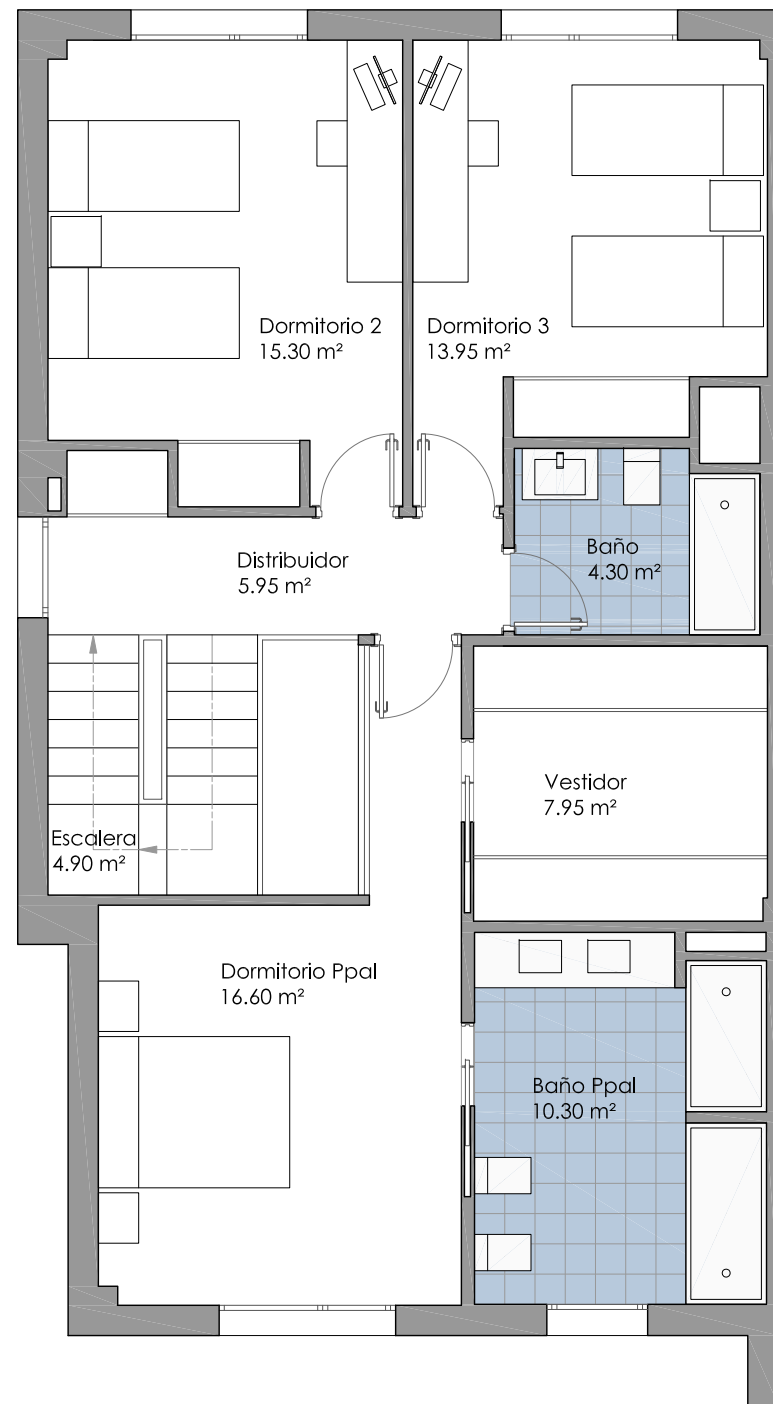
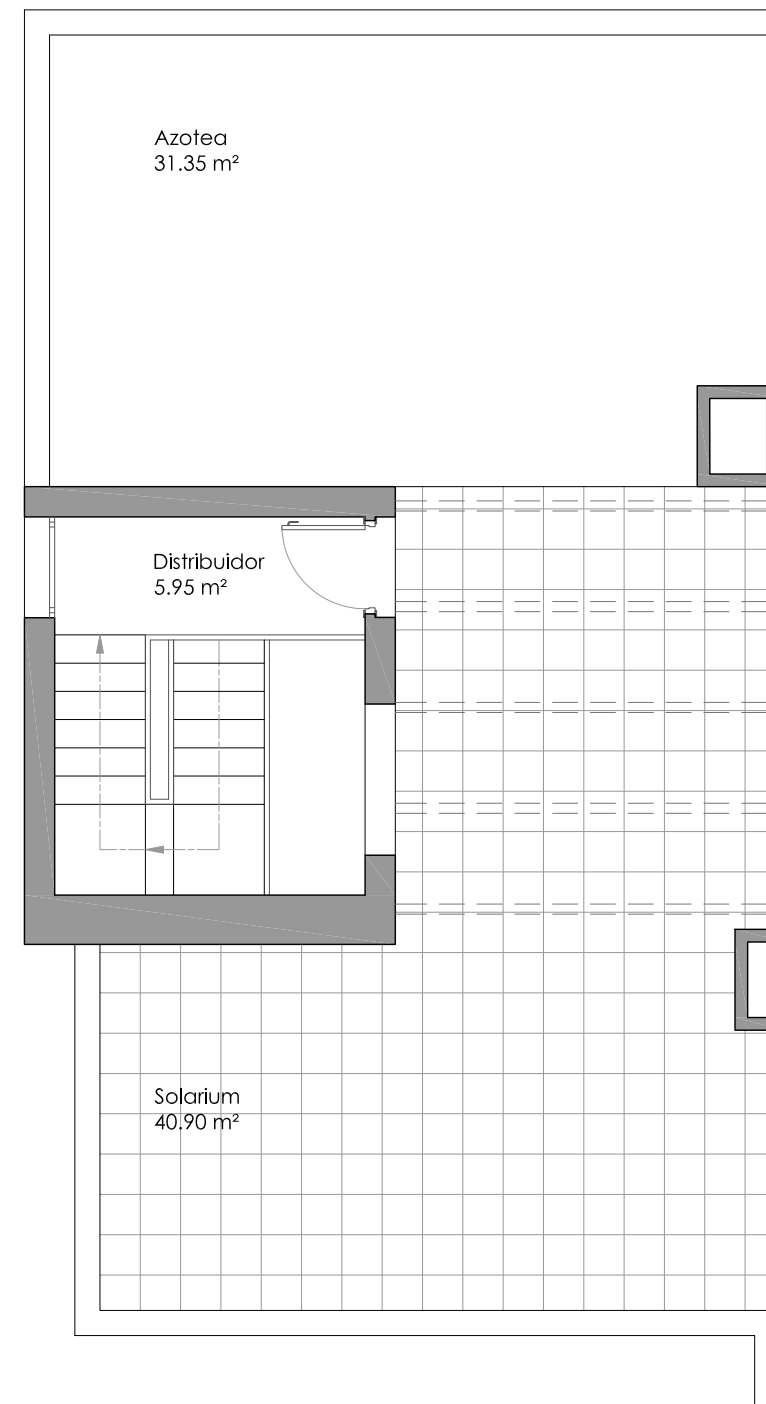


VIVIENDA:	TIPO 3
DORMITORIOS:	4
PLANO:	SÓTANO y BAJA
Sup. ÚTIL:	216.45 m ²
Sup. CONSTRUIDA:	256.00 m ²
Sup. PARCELA:	332.05 m ²





P. PRIMERA



P. ÁTICO

VIVIENDA:

TIPO 3

DORMITORIOS:
PLANO:

4
PRIMERA y ÁTICO

Sup. ÚTIL:
Sup. CONSTRUIDA:

216.45 m²
256.00 m²

Sup. PARCELA:

332.05 m²

