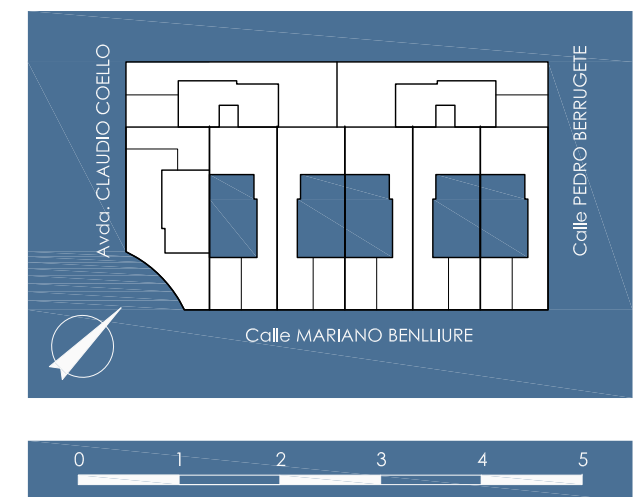
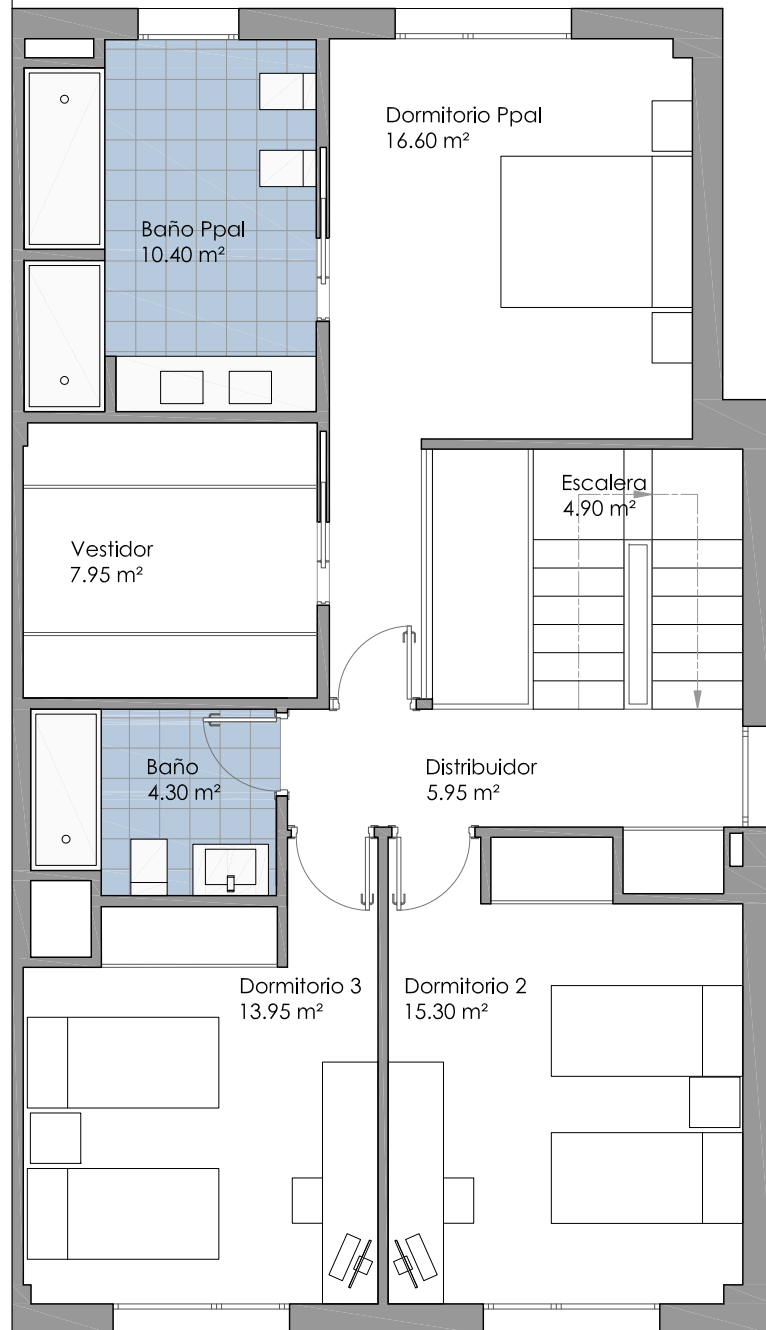
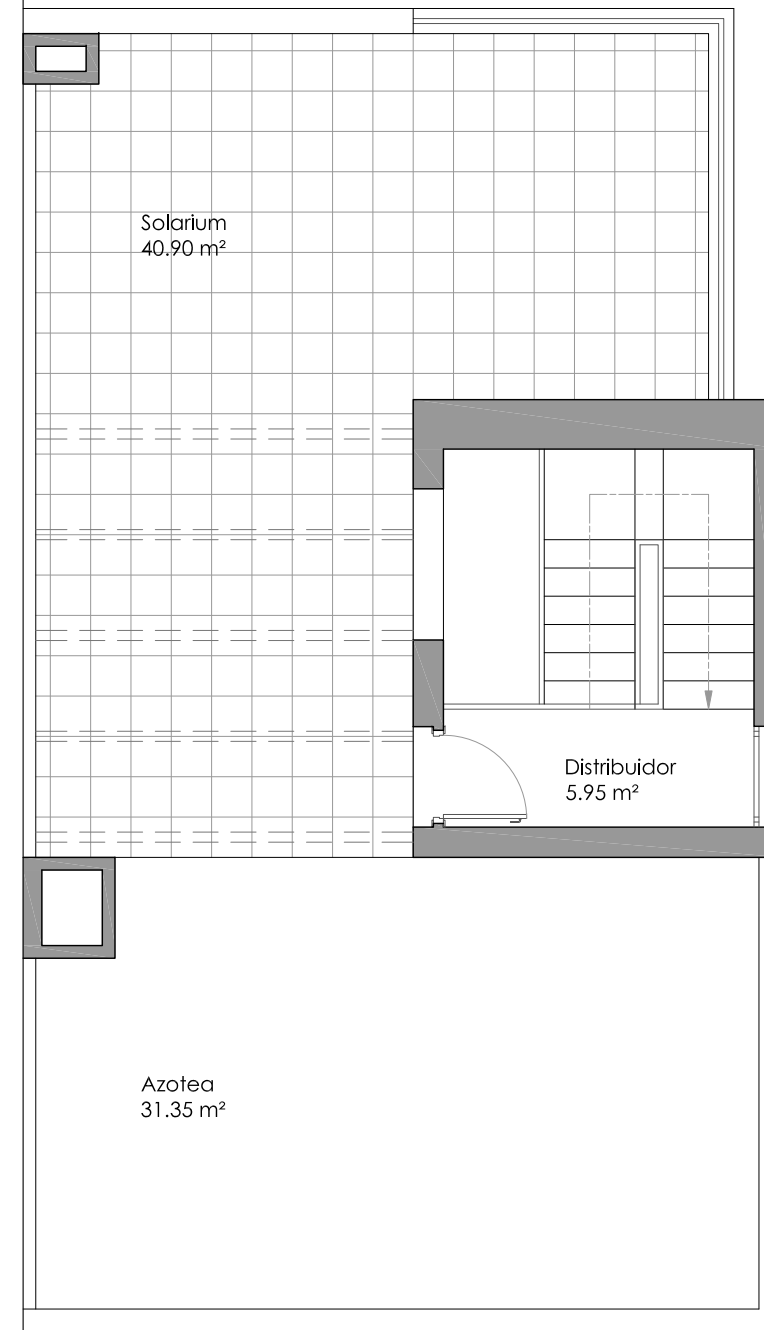


VIVIENDA:	TIPO 1
DORMITORIOS:	4
PLANO:	SÓTANO y BAJA
Sup. ÚTIL:	216.45 m ²
Sup. CONSTRUIDA:	256.00 m ²
Sup. PARCELA:	311.75 m ²





P. PRIMERA



P. ÁTICO

VIVIENDA:	TIPO 1
DORMITORIOS:	4
PLANO:	PRIMERA y ÁTICO
Sup. ÚTIL:	216.45 m ²
Sup. CONSTRUIDA:	256.00 m ²
Sup. PARCELA:	311.75 m ²

